




# 誘導加熱装置



 シンフォニアグループ

## シンフォニア エンジニアリング 株式会社

2009年4月、(旧)神電エンジニアリングから社名変更いたしました。

# 豊富な実績に基づいた最適な加熱システムを実現

当社の誘導加熱装置は1961年の発売開始以来、約半世紀にわたり、アルミニウム、銅・銅合金、鉄合金などの熱間加工のビレット加熱工程において、国内外に数多くの納入実績を積み重ねてきました。特に、押出用プレスと組み合わせて使用される、アルミビレット、銅ビレット用ヒータでは、世界でもトップクラスの実績を誇り、目的に応じた最適なシステムを提供することが出来ます。

## 特長

### 豊富な経験に基づくシステムエンジニアリング

ビレットの材質、寸法、温度分布、処理量などの条件を満たす最適な加熱システムを提供。

### 高い耐久性で安定した性能を発揮

長年の経験、実績に基づく安全かつ堅牢な構造で、高頻度使用にも耐えることが可能。

### コンパクトな本体

加熱コイル、ビレット搬入・排出プッシャー部、ストッパー部、測温部、ビレットリフター部、ビレット測長部などをユニット化しコンパクトな構成。  
また、トランス、コンデンサ、開閉器などを本体に機能的に配置。

### 優れた操作性

タッチパネルを採用し、各種設定は遠隔でも容易。

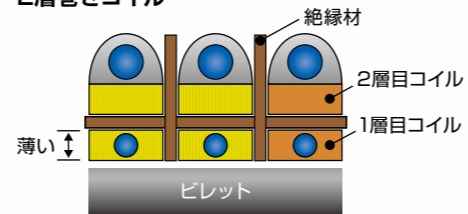


タッチパネル

### 独自構造の2層巻き省エネコイル

内側のコイルの高さを薄くし外側コイルによる誘導加熱電力ロスが減少。  
独自のコイルの冷却回路により大電力コイルも製作可能。

#### 2層巻きコイル



### 多彩な実績に基づく各種オプション

1. ビレット自動測長装置
2. コイル交換自動切替装置
3. コイルタップ自動選択
4. トランスタップ自動選択

## 標準特性表

■ アルミニウム加熱の場合 (加熱温度 450℃)

形式	電力 (kW)	電源容量 (kVA)	処理量 (ton/hr)	
			標準形	省エネ形
LIH-TH-500	500	550	2000	2200
LIH-TH-700	700	780	2800	3100
LIH-TH-800	800	890	3200	3600
LIH-TH-900	900	1000	3600	4100
LIH-TH-1000	1000	1100	4100	4600

■ 銅および銅合金 (黄銅) 加熱の場合 (加熱温度 銅 900℃、黄銅 800℃)

形式	電力 (kW)	電源容量 (kVA)	処理量 (ton/hr)			
			標準形		省エネ形	
			銅	黄銅	銅	黄銅
LIH-TH-500	500	550	1900	2600	2200	2900
LIH-TH-700	700	780	2700	3700	3100	4100
LIH-TH-800	800	890	3100	4200	3600	4700
LIH-TH-900	900	1000	3600	4800	4100	5100

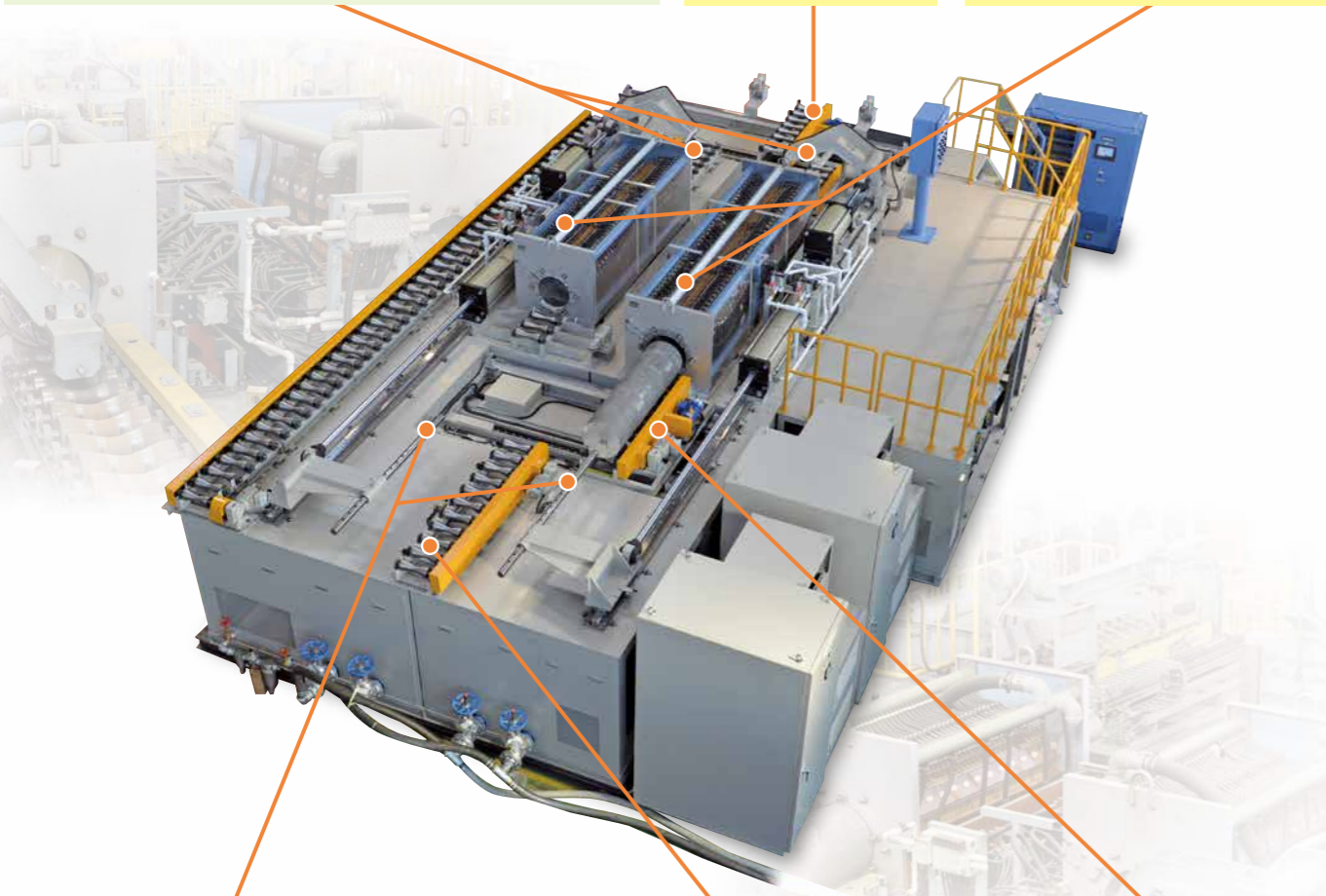
上記特性はビレット処理本数、搬送時間により変動します。実特性は処理本数、搬送時間から、低減係数  $K = (3600 - N \cdot t) / 3600$  を乗じてください。

K: 処理量低減係数

N: ビレット加熱本数 (pcs / h)

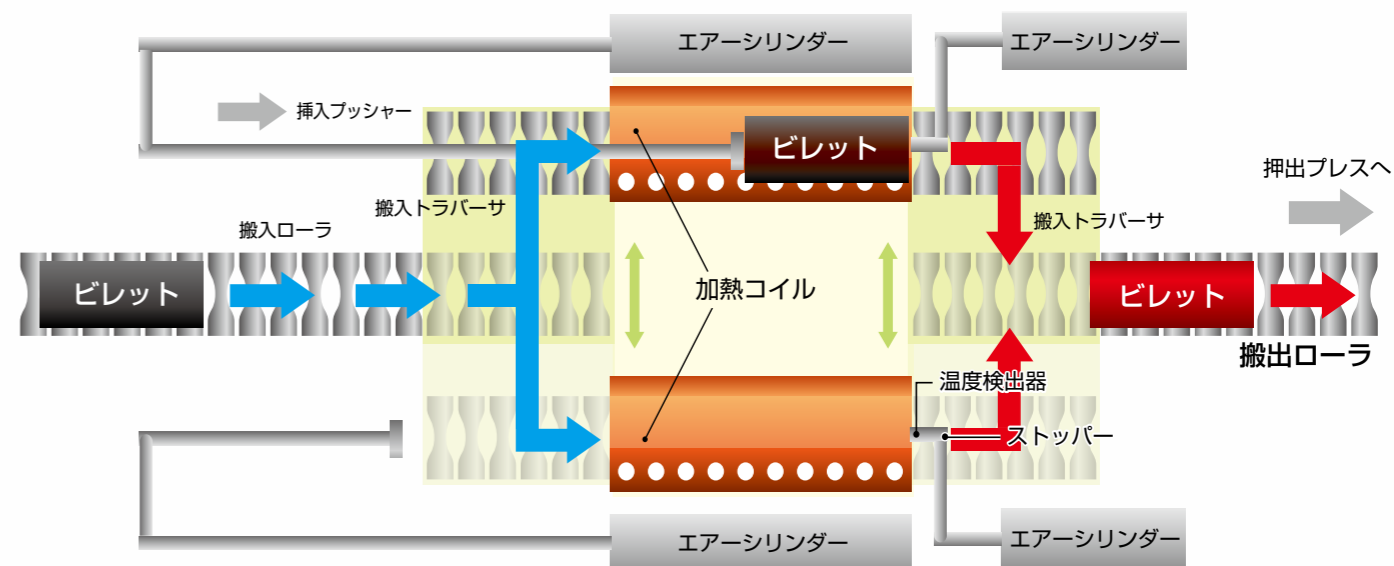
t: ビレット搬送時間 (sec)

## 主要構成機器とビレットの流れ

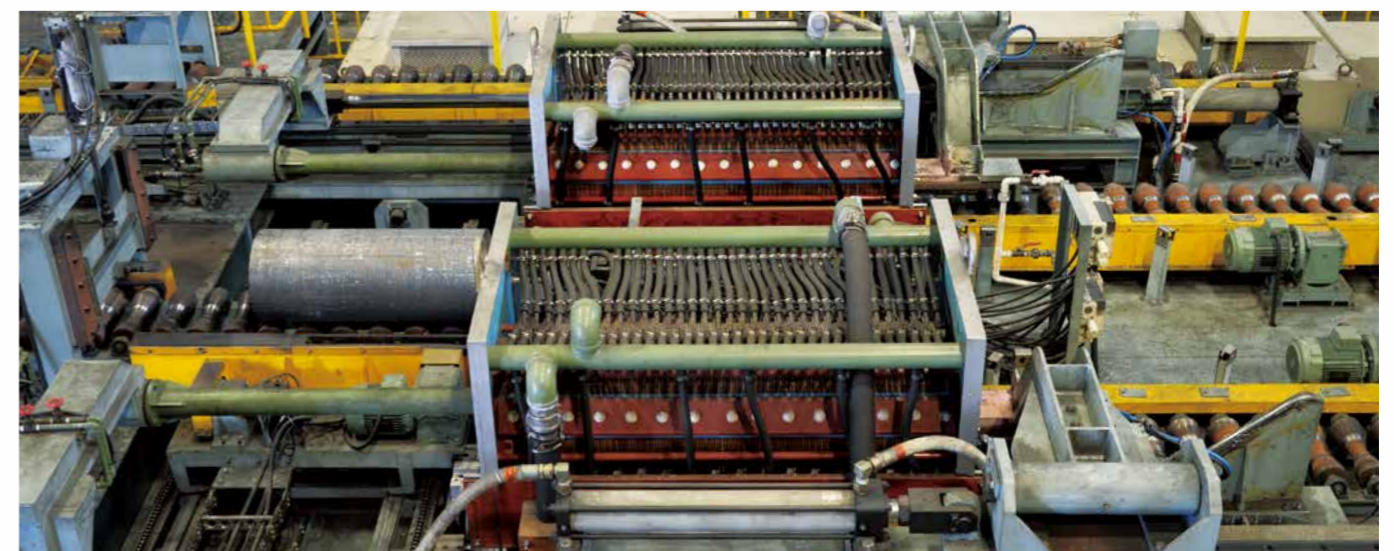


## ビレットの流れ

加熱コイルを2台搭載し、作業効率が向上



## 電気供給の流れ

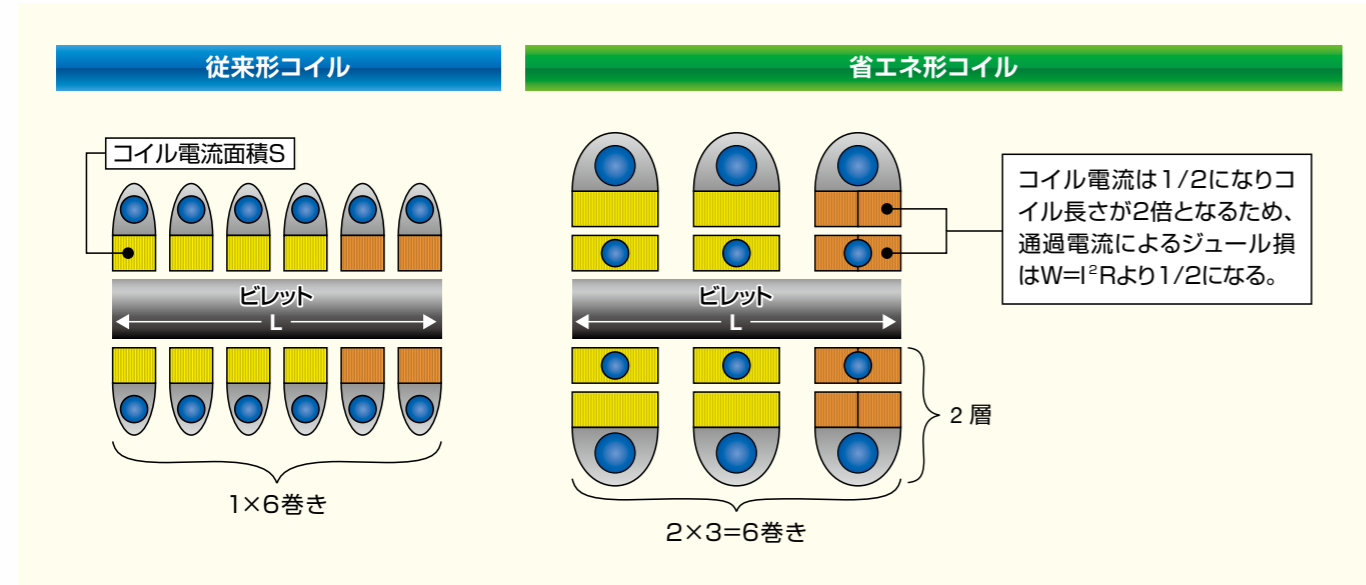


## コイル加熱方式

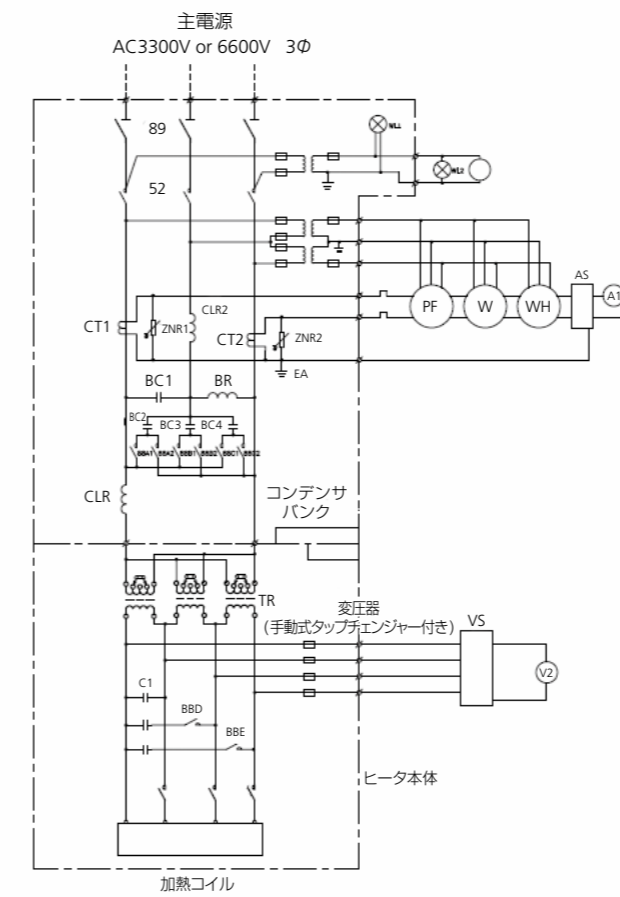
電源電圧は6kV又は3kVの3相電源が使用される場合が多いので、3相式加熱コイルが一般的ですが、被加熱材料の特性や加熱温度条件によって単相式加熱コイルを採用致します。

### 3相、単相コイル加熱方式の比較

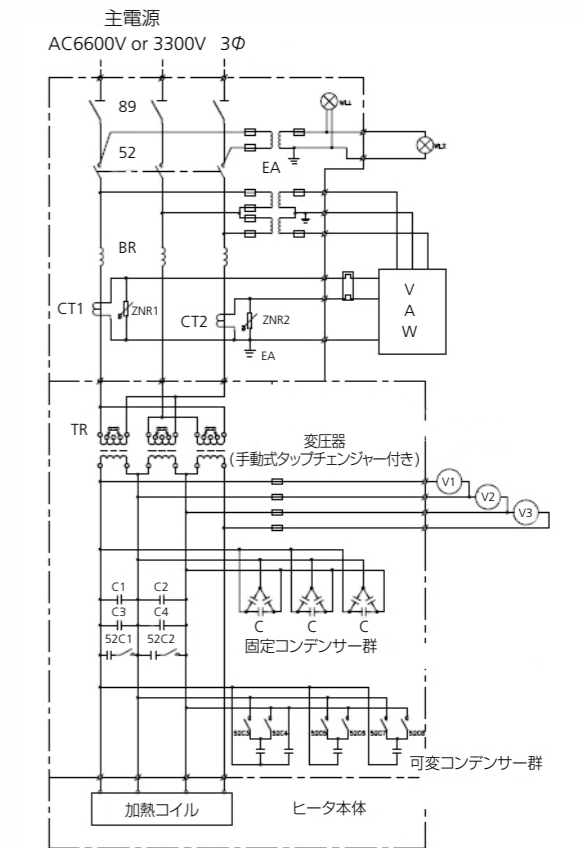
項目	3相コイル方式	単相コイル方式
ビレット材質	主としてアルミニウム合金	銅、黄銅、銅合金
温度分布	基準ビレット長さ以外はトランスタップの調整が必要	任意のビレット長さで良好
テーパー加熱	基準ビレット長の3/4以上で可能	可能
加熱コイル内のビレット本数	通常2本以上	1本又は複数本
相平衡装置	不要	必要



## 単相コイル式 省エネ形

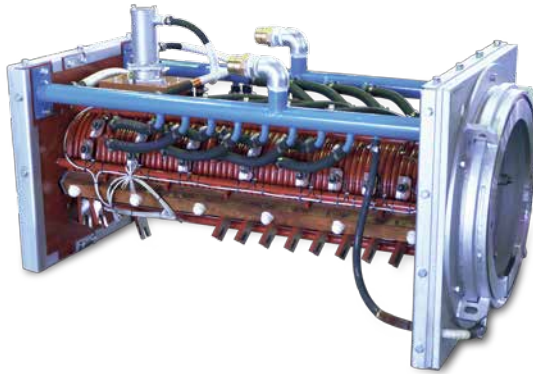


## 3相式コイル式 省エネ形



## アフターサービス体制

お客様が当社納入設備を安全・安心してお使いいただくためには、定期的な点検とメンテナンスが不可欠です。当社はシンフォニアテクノロジーのサービス会社として全国にサービス拠点をもち、もしお客様で突発の設備停止が発生した場合でも、オンコール体制で安全・安心をお届け致します。

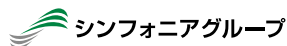


## ご照会事項

ご注文、ご照会の際は次の事項についてお知らせください。

被加熱材の材質		
加熱温度		
		℃
ピレットサイズ		
直径	×長さ	mm
最大処理量(基準ピレット)		
		ton/hr

受電電源		
高圧電源	φ	V
周波数		Hz
補助電源	φ	V
周波数		
		Hz



## シンフォニア エンジニアリング 株式会社

本社	☎0596-36-4479	☎0596-36-6703	☎516-8553	三重県伊勢市竹ヶ鼻町99番地96
東京本社	☎03-6911-2070	☎03-6911-2069	☎163-0712	東京都新宿区西新宿2-7-1 小田急第一生命ビル12F
名古屋支社	☎052-231-2050	☎052-201-8257	☎460-0003	愛知県名古屋市中区栄1丁目9-16 NFビルディング6階
大阪支社	☎06-6744-2722	☎06-6744-0900	☎578-0977	大阪府東大阪市鴻池徳庵町3-65
九州支店	☎092-441-2520	☎092-441-6033	☎812-0011	福岡県福岡市博多区博多駅前4-13-6 ニュー古賀ビル
札幌営業所	☎011-231-0921	☎011-231-2792	☎060-0053	北海道札幌市中央区南3条東4丁目1番31号 ローヤルハイツ南3条ビル
東北営業所	☎022-292-2341	☎022-292-2501	☎983-0852	宮城県仙台市宮城野区榴岡5-1-12 仙萩ビル3階
山形営業所	☎0235-29-6703	☎0235-29-6704	☎997-0802	山形県鶴岡市伊勢原町2-24 第21庄交ビル
水戸営業所	☎029-354-6722	☎029-271-1628	☎312-0052	茨城県ひたちなか市東石川2-16-1 三番館ビル1階
静岡営業所	☎054-254-7110	☎054-255-0732	☎420-0851	静岡県静岡市葵区黒金町11番7号 三井生命静岡駅前ビル10階
新潟営業所	☎025-280-9687	☎025-280-9689	☎950-0971	新潟市中央区近江2-20-44 近江ビル 6階
北陸営業所	☎076-441-0068	☎076-442-2461	☎930-0004	富山市桜橋通1-18 北日本桜橋ビル
浜松営業所	☎053-440-7502	☎053-440-7503	☎431-0201	浜松市西区篠原町21781番地
豊橋事業所	☎0532-41-1182	☎0532-41-1152	☎441-3114	豊橋市三弥町字元屋敷150
関東事業所	☎047-457-5023	☎047-457-5024	☎274-0053	千葉県船橋市豊富町631-12
中国営業所	☎082-296-9171	☎082-296-9191	☎733-0011	広島市西区横川町1丁目6-9 房尾本店横川橋ビル2F
四国営業所	☎087-863-6683	☎087-836-9351	☎760-0018	高松市天神前10番12号 香川天神前ビル3階

CODE

ENG-204

201508A II ©

●本カタログの内容は、製品改良のために予告なく変更することがあります。  
\*ホームページアドレス <http://www.sinfo-eng.co.jp/>